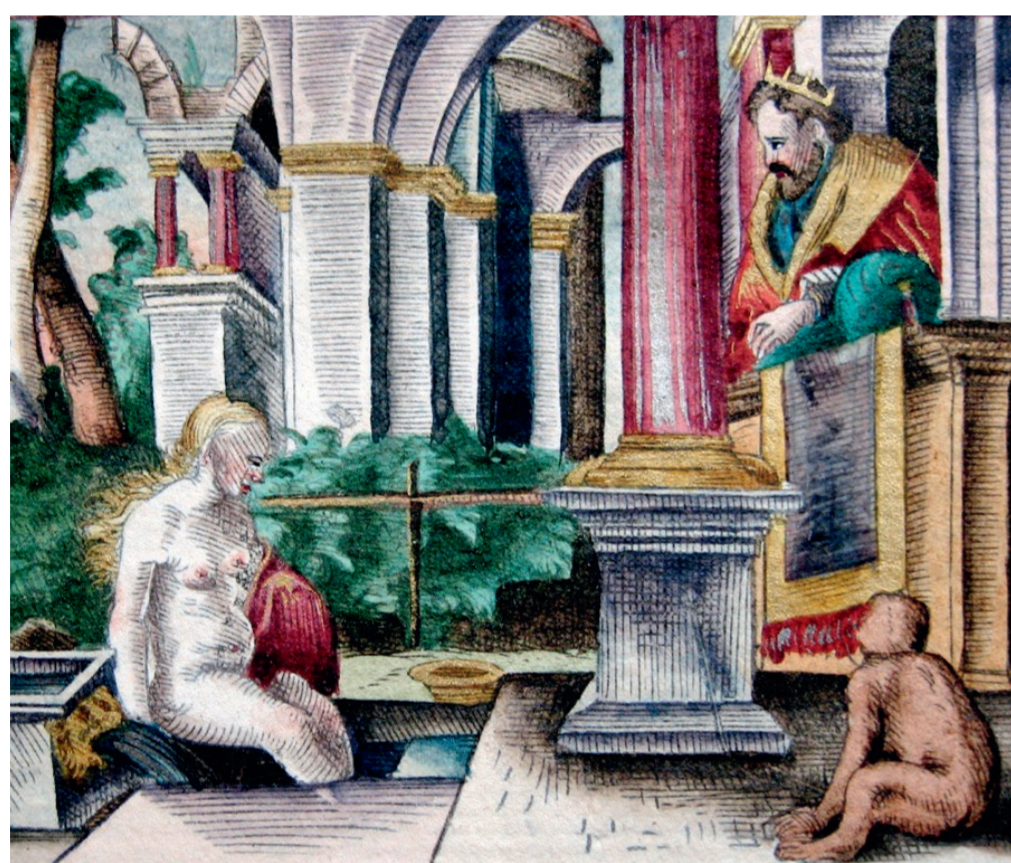




Centre d'études supérieures de  
la Renaissance



# Conférence



*Biblia*, Bâle, Thomas Gwarin, 1578

Au XVI<sup>e</sup> siècle la laïcisation grandissante de la spiritualité a transformé les pratiques religieuses. À travers l'analyse de la figure de Bethsabée, épouse du roi David et mère de Salomon, nous verrons comment s'articule la visibilité du religieux dans l'espace privé et plus particulièrement le rôle important qu'elle joue dans le quotidien familial en Europe.

**Mercredi 16 mars 2016**

17h

Tours, CESR, salle Saint-Martin

**EUDIREM** - Espaces urbains, Dynamiques  
et Identités religieuses dans l'Europe moderne

**Max Engammare**

Institut d'Histoire de la Réformation, Université de Genève  
Directeur de la Librairie Droz

**Bethsabée, retour au profane**  
Utilisations de la figure biblique  
dans le quotidien domestique européen

