

LES DÉTERMINANTS INDIVIDUELS ET TERRITORIAUX DU DÉCROCHAGE SCOLAIRE : UNE ANALYSE MULTI NIVEAUX DANS L'ACADÉMIE D'AIX-MARSEILLE

EL-MAHDI KHOUAJA

AIX MARSEILLE UNIVERSITÉ, CNRS, LEST UMR 7317

JOURNÉE D'ÉTUDE: LE DÉCROCHAGE SCOLAIRE A L'ÉCHELLE DES TERRITOIRES
CREN-UNIVERSITÉ DE NANTES
25 NOVEMBRE 2016



Contexte

Au niveau institutionnel:

- Stratégie « Europe 2020 »;
- Loi d'orientation et de programmation pour la refondation de l'école de la République (2013);
- Loi relative à la formation professionnelle, à l'emploi et à la démocratie sociale (2014);
- Plan interministériel « Tous mobilisés pour vaincre le décrochage scolaire » (2014);
- Droit de retour en formation initiale (2014)

Les objectif d'une politique publique:

- Diviser par deux d'ici 2017 le nombre de jeunes sortants sans diplôme du système éducatif;
- Doubler le nombre de jeunes en reprise de formation;
- Atteindre un taux de sortants précoces à 9,5 % d'ici 2020.

Problèmes

Economiques:

- Insertion professionnelle difficile (chômage et précarité);
- Un coût financier assumé par la collectivité et un manque à gagner pour l'individu.

Sociales:

- Reproduction sociale;
- Participation à la société.

Psychologiques:

- Sentiment de frustration et de rejet de soi;
- Problèmes de santé physique et mentale.

D'ordre public:

- Consommation de drogues;
- Décrochage scolaire et criminalité.

Objectifs de la recherche

«Quels sont les « déterminants » territoriaux du risque individuel de décrocher du système scolaire dans l'académie d'Aix-Marseille? »

Prise en compte des contextes territoriaux → Paradigme écologique de l'éducation: Approche interactionniste?

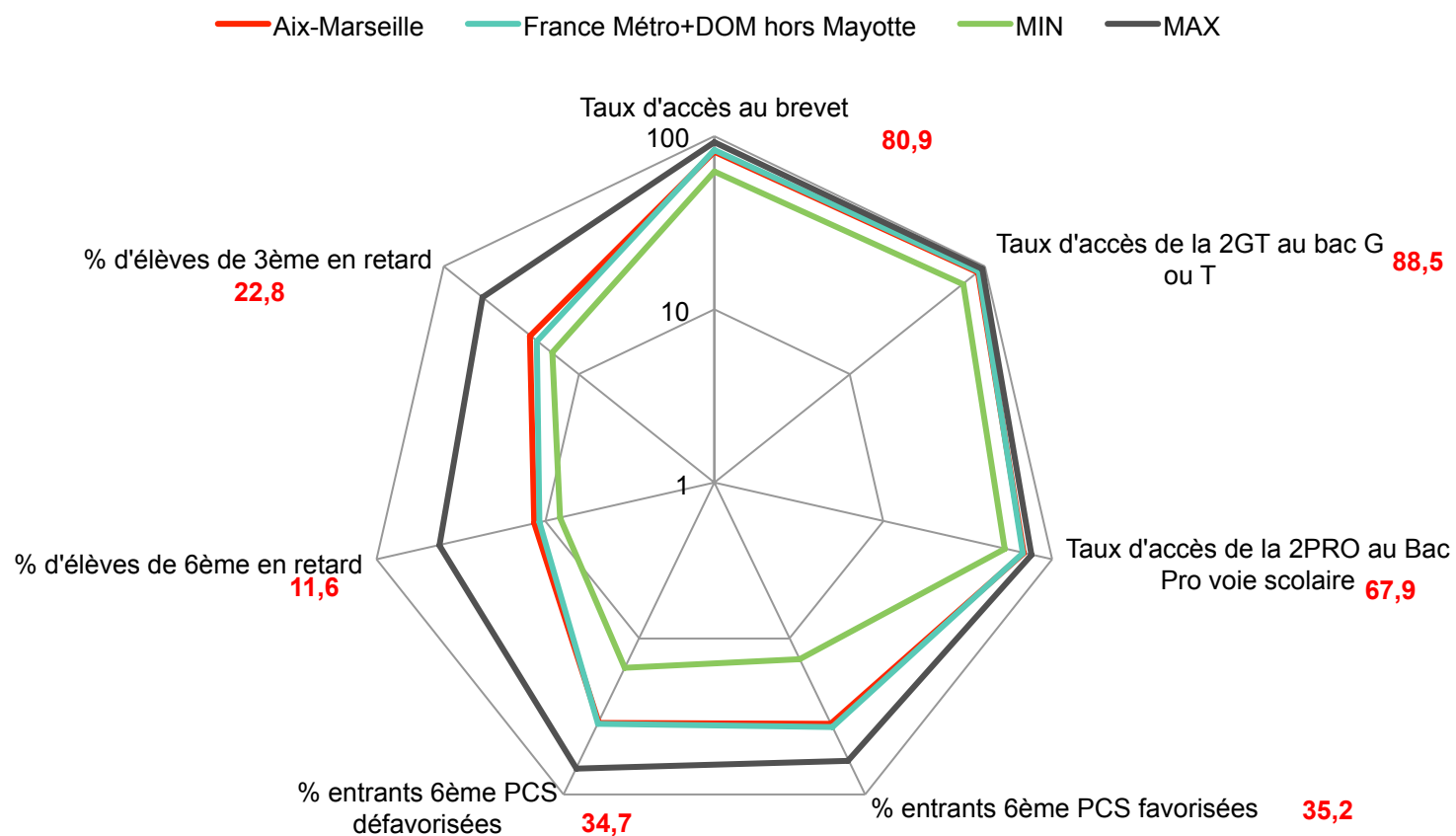
Hypothèse centrale: Les configurations socio-économiques des territoires et leurs caractéristiques impactent directement ou indirectement le parcours scolaire d'un jeune → effet territoire ?

Dimension individuelle / collective / niveaux pertinents

Académie d'Aix-Marseille

- Qualité des données construites autour de la question du décrochage scolaire ;
- Une académie de grande taille qui couvre quatre départements : Alpes-de-Haute-Provence, Bouches-du-Rhône, Hautes-Alpes et Vaucluse;
- Une académie représentative du public scolarisé en France, notamment par rapport à la condition sociale.

Contexte socio-économique: Aix-Marseille VS France



Les décrocheurs: le décrochage comme processus

- Tinto (1975,1993), Wehlage (1989), Finn (1989), Wang (1990), Garnier (1997), Battin-Parson (2000), Thélot et Valet (2000), Durée (2004), Goux et Maurin (2005), Grelet (2006), Broccolichi et al. (2007), Bernard (2011), Afssa (2013), Dardier et al. (2013), Boudesseul et al. (2014).

Plusieurs types de facteurs

- **Individuels** : faible performance scolaire, redoublement, faibles aspirations scolaires et professionnelles, problèmes de santé, ...
- **Familiaux** : faible statut social et économique, niveau d'étude des parents notamment celui de la mère, le niveau d'équipement du logement, monoparentalité ou famille recomposée, ...
- **Ecole** : taille, composition sociale du public accueilli, taux d'encadrement, caractéristiques des enseignants, filières proposées, le secteur de l'établissement (public ou privé), ...
- **Espace** : Ségrégation socio-spatiale entre les villes, lieu d'habitation et quartier de résidence.

Et des « dynamiques » territoriales

- Des espaces socio-économiques aux parcours des jeunes.
- Des espaces administratifs aux risques sociaux liés à l'échec scolaire.

Les décrocheurs: le décrochage comme acte

- **Juridique:** Jeune de plus de 16 ans sorti du système scolaire et non inscrit en apprentissage, n'ayant pas obtenu le niveau de qualification défini par le décret n°2010-1781 du 31 décembre 2010.
- **Opérationnelle:** Système Interministériel d'Échange d'Information (SIEI).

Données SIEI de l'académie Aix-Marseille :

- Problèmes de fiabilité, concerne uniquement les « décrocheurs », variables limitées (sexe, âge, classe d'origine et situation par rapport au diplôme).
- Octobre 2013, 8 076 décrocheurs (8.9%) pour une population de référence de 16 ans et plus de 91 255 élèves.

Convention d'échange d'information entre L'AIM-AMU-CNRS :

- Estimation du nombre total des jeunes de plus 16 ans décrocheurs ou pas dans l'ensemble de l'académie d'Aix-Marseille
- En mars 2013, 10 045 décrocheurs (9.3%) pour une population de référence de 16 ans et plus de 108 203 élèves.

Description des données: comparaison entre les « décrocheurs » et les « non décrocheurs »

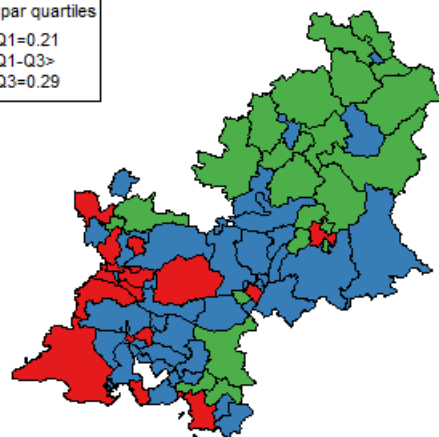
• Cycle d'enseignement	Décrocheurs	Non-décrocheurs	Ensemble
1 ^{er} cycle de l'enseignement du second degré	14,7 %	12,6 %	12,8 %
2 nd cycle de l'enseignement général et technologique	31,8 %	61,4 %	58,7 %
2 nd cycle de l'enseignement professionnel	50,7 %	25,3 %	27,6 %
2 nd cycle de l'enseignement spécial	2,8 %	0,6 %	0,8 %
• Réussite au diplôme national du brevet	Décrocheurs	Non-décrocheurs	Ensemble
Présenté et admis avec la moyenne à l'examen	17,1 %	50,0 %	47,0 %
Présenté et admis sans la moyenne à l'examen	21,0 %	28,9 %	13,8 %
Présenté et refusé	24,1 %	9,7 %	28,2 %
Pas inscrit	37,9 %	11,3 %	11,1 %
• Retard scolaire en 2011	Décrocheurs	Non-décrocheurs	Ensemble
Pas de retard	22,5 %	55,6 %	52,6 %
1 an de retard	47,9 %	34,2 %	35,5 %
2 ans de retard ou plus	29,6 %	10,2 %	12,0 %
• Milieu social	Décrocheurs	Non-décrocheurs	Ensemble
Non défavorisé	48,5 %	67,0 %	65,2 %
Défavorisé	51,5 %	33,0 %	34,8 %
• Structure familiale	Décrocheurs	Non-décrocheurs	Ensemble
Famille non monoparentale	75,6 %	84,9 %	84,0 %
Famille monoparentale	24,4 %	15,1 %	16,0 %
• Bourse d'enseignement	Décrocheurs	Non-décrocheurs	Ensemble
Elève non boursier	65,7 %	74,1 %	73,3 %
Elève boursier	34,3 %	25,9 %	26,7 %

Choix d'un niveau territorial

**Part des non diplômés chez les 15-24
Cantons de l'académie d'Aix-Marseille**

Distribution par quartiles

- <Q1=0.21
- <Q1-Q3>
- >Q3=0.29

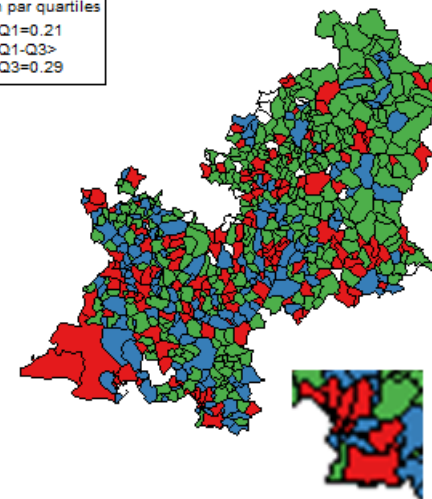


Source: INSEE RP 2012

**Part des non diplômés chez les 15-24
Communes de l'académie d'Aix-Marseille**

Distribution par quartiles

- <Q1=0.21
- <Q1-Q3>
- >Q3=0.29



Source: INSEE RP 2012

Validité de l'indicateur: taux de décrochage scolaire

Test de corrélation statistique (\$)	Avec la part des non diplômés chez les non scolarisés (15-24)						Avec le taux du décrochage scolaire	
	France métropolitaine			Aix-Marseille			Aix-Marseille (\$\$)	
	Valeurs en France	Cantons	Communes	Valeurs dans l'AIM	Cantons	Communes	Cantons	Communes
Densité de la population (hab. / km ²)	116	0.14***	0.03***	94	0.30 *	0.07 (ns)	0.42 *** (599-930)	-0.07 *** (323-1788)
Part de familles monoparentales	0.14	0.50***	0.09***	0.15	0.49 ***	0.01 (ns)	0.25 *** (0.15-0.03)	0.12 *** (0.12-0.08)
Part des familles de 4 enfants et plus	0.05	0.48***	Inf.	0.04	0.61 ***	0.07 (ns)	0.38 *** (0.04-0.02)	0.26 *** (0.03-0.07)
Taux d'emploi en CDI des salariés	0.85	-0.18***	-0.06***	0.84	0.41 ***	0.07 (ns)	0.19 *** (0.82-0.06)	0.14 *** (0.81-0.09)
Part des personnes de 15 ans et plus sans activité professionnelle	0.23	0.57***	0.15***	0.25	0.64 ***	0.12 **	0.09 *** (0.15-0.03)	0.23 *** (0.14-0.07)
Revenu fiscal médian en euros	19740	-0.28***	-0.11***	18734	0.05 (ns)	-0.05 (ns)	-0.31 *** (18313-3392)	-0.24 *** (16759-6942)
Part des personnes vivants en HLM	0.25	0.04*	0.01*	0.29	0.45 **	0.01 (ns)	0.01 *** (0.11-0.08)	0.22 *** (0.04-0.07)
Taux des non diplômés de la classe d'âge 40-54 ans	0.18	0.54***	0.18***	0.18	0.75 ***	0.17 ***	0.53 *** (0.17-0.03)	0.41 *** (0.15-0.06)
Nombre d'unités territoriales	1	3686	36593	1	64	658	35	57

- (\$) Seuil de significativité: *** <0.001 ; ** <0.01 ; * < 0.05 ; (ns) : non significatif au seuil de 5%.
- (\$\$) Moyenne et écart type de la variable et par niveau sont entre les parenthèses.

L'approche multi niveau

- Dissocier des effets des caractéristiques individuelles et familiales dont on sait qu'elle sont de puissants prédicteurs du décrochage des effets propres aux contextes de formation (Raudenbush and Willms, 1995 ; Rumberger, 1995; et Rumberger et Thomas, 2000 ; Lee, 2000 ; Lee et Burkam, 2000).
- Données emboîtées → Décomposition de la variance entre le niveau micro (élève) et le niveau macro (établissement scolaire, commune, canton, ...)
- Séparer les rôles des facteurs individuels à ceux des facteurs contextuels sur le risque du décrochage scolaire

Résultats (1/4)

Ce qui tient aux élèves et à leur environnement familial

Des classes plus propices au décrochage que d'autres :

- l'année terminale CAP.
- l'année terminale Bac-Pro (plus que la 2nde et 1^{ère} Bac-Pro).
- l'année de 2nde GT plus que la 1^{ère} et la terminale GT.

Retard scolaire (redoublement au primaire ou au collège)

est un puissant prédicteur du risque de décrochage scolaire.

Résultat scolaire (épreuves au DNB) : effet positif de la réussite au DNB, notamment avec mention.

Résultats (2/4)

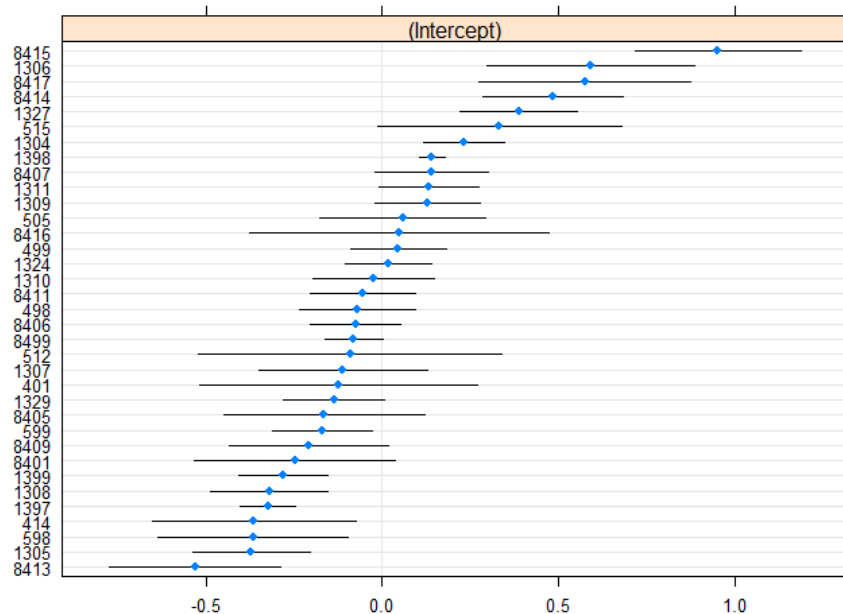
Ce qui tient aux élèves et leur environnement familial

- Décrochage plus probable pour les filles toutes choses égales par ailleurs (sexe non significatif pour les bac Pro et G&T).
- Taille de la fratrie : enfant unique ou famille nombreuse (4 enfants ou plus) sont les situations qui exposent le plus (cf. différents profils de décrocheurs).
- Famille monoparentale: facteur pénalisant (yc par type d'établissement).
- Responsable légal en emploi plutôt qu'au chômage : préserve du décrochage (principalement pour les LP).
- Catégorie socio-pro favorisée : diminution du risque du décrochage (notamment en LP) et être boursier réduit aussi ce risque.

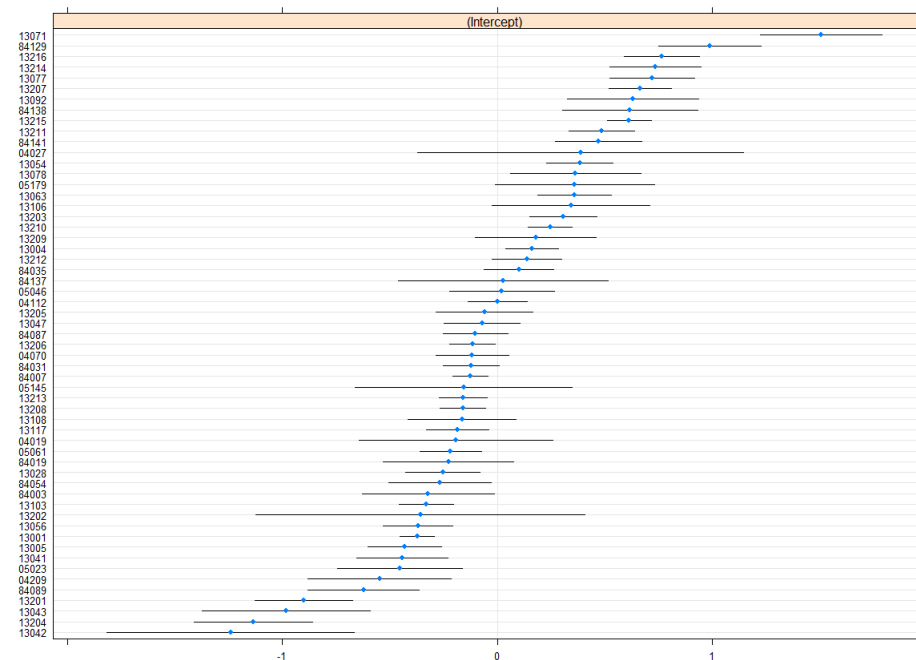
Résultats (3/4)

Effet « territoire »

CANTCARTO



COCOM



Indicateurs	Académie*	13042	13071	0414	8417
Part de familles monoparentales dans les ménages	12% (0.08)	13.97%	12.21%	15.34%	14.01%
Part des familles de 4 enfants et plus dans le ménage	3% (0.07)	2.48%	1.42%	3.30%	5.78%
Taux d'emploi en CDI des salariés	8% (0.09)	88.07%	90.61%	80.61%	80.11%
Part des chômeurs dans la population de 15-64 ans	13% (0.07)	12.94%	14.83%	14.92%	16.77%
Revenu fiscal médian	16760€ (6942)	26081€	22674€	13917€	17552€
Part des ménages vivants en HLM	4% (0.07)	2.10%	2.81%	11.78%	7.05%
Taux des non diplômés de la classe d'âge 45-54 ans	15% (0.06)	10.26%	14.25%	16.40%	21.70%

Résultats (4/4)

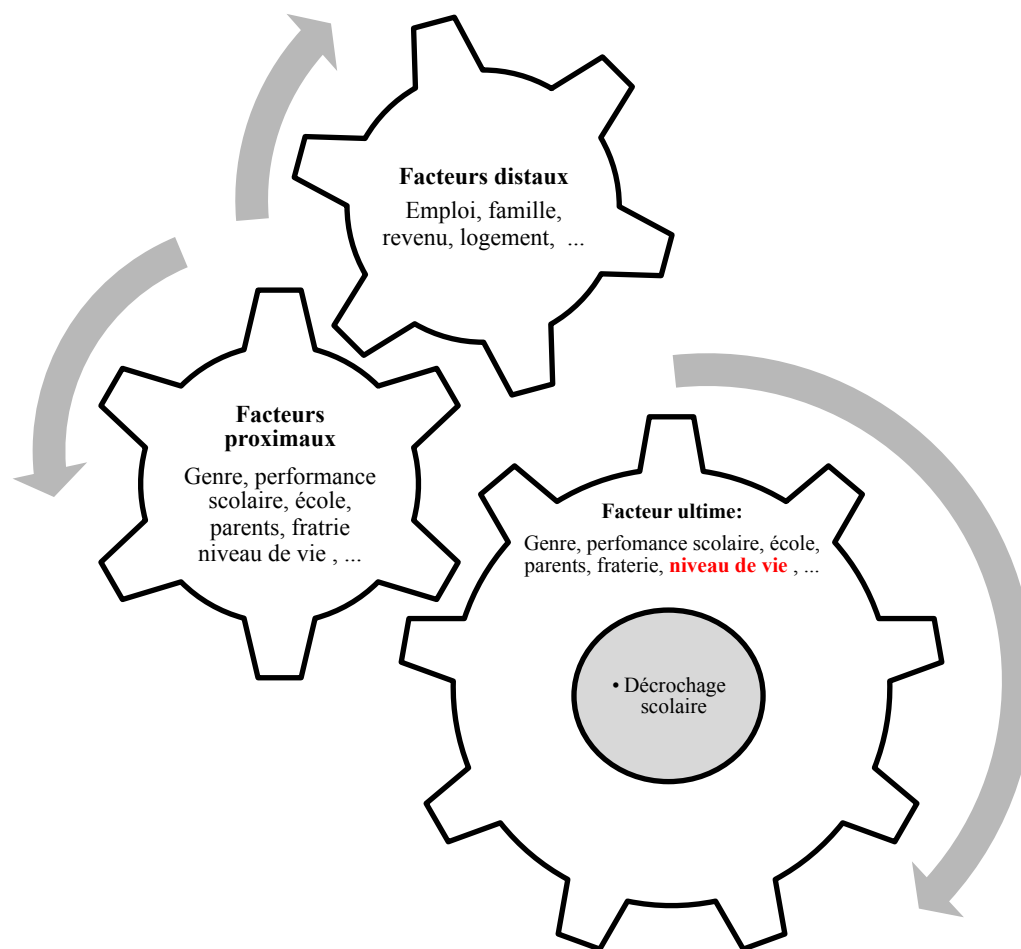
Ce qui tient aux caractéristiques des communes / cantons

Le risque individuel de décrocher de l'enseignement secondaire serait:

- 1. Insensible à la densité de la population**
 - 2. Insensible à la part des familles de 4 enfants et plus dans le ménage**
 - 3. Insensible à La part des familles monoparentales (communes) + effet contre intuitif (canton)**
 - 4. Même constat pour le revenu fiscal médian**
 - 5. Insensible à la part de personnes vivantes en HLM (communes) + effet modéré (canton)**
 - 6. Paradoxalement en lien avec le taux d'emploi en CDI des salariés, quelque soit le niveau territorial retenu.**

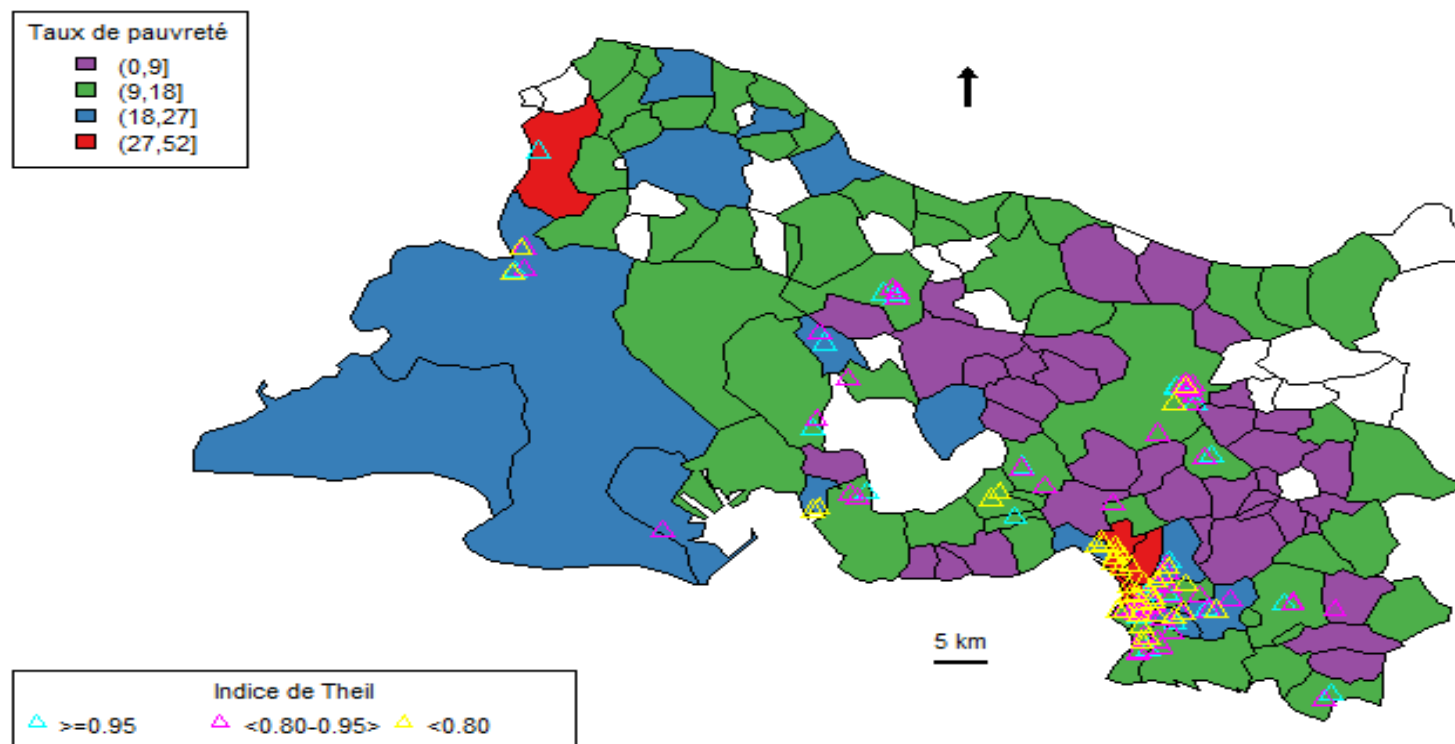
 - 7. La part des personnes des 15 ans et plus sans activité professionnelle augmente sensiblement le risque (communes uniquement)**
 - 8. Même constat pour le taux des non diplômés de la classe d'âge 40-54 ans (communes et cantons)**
- (7) + (8) = Dimensions collectives A RELATIVISER dans l'explication du risques individuel de décrocher.**

Développements (1/3)



Développements (2/3)

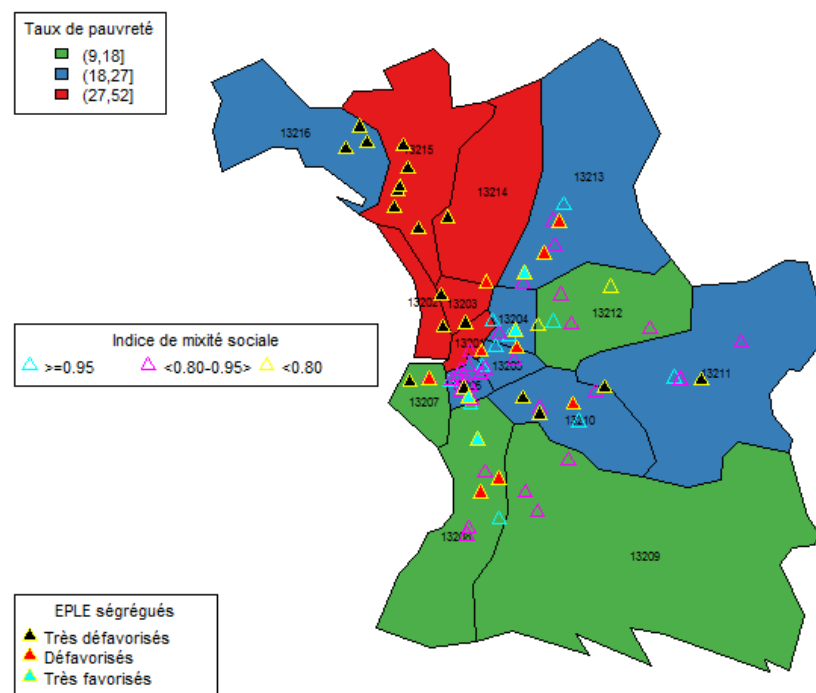
Pauvreté et mixité sociale



Département des Bouches du Rhône
Source: INSEE-AIM

Développements (3/3)

Pauvreté et mixité sociale des EPLE



Marseille et ses arrondissements
Source: INSEE-AIM

Éléments de conclusions

Primauté des facteurs proximaux

**Hétérogénéité des problématiques → effets fixes
(presque) inexistants**

Médiation de l'emploi (chômage) et de la formation

**Le niveau de mixité sociale des établissements traduit
la tonalité sociale des territoires et les stratégies des
acteurs (parents).**

**Cantons VS Communes: flip-flop, effets de seuil, biais
d'agrégation**

Limites et perspectives

- Des données localisées et limitées par le périmètre académique: mobilités inter-académiques.
- Problèmes méthodologiques: l'endogénéité des choix, effet de contexte et acteurs, une partie seulement des variables explicatives est mesurée, ...
- Variables proximales (élèves, classes et parents) expliquent 55% du risque du décrochage (Potvin et Pinard, 2012).
- Une conceptualisation institutionnelle du « décrochage scolaire » : **acte** vs **processus**. (Bernard, 2011).
- Du décrochage aux « **décrochageS** ». (Verdier, 2013).
- Que disent les acteurs ?

Merci pour votre attention.