

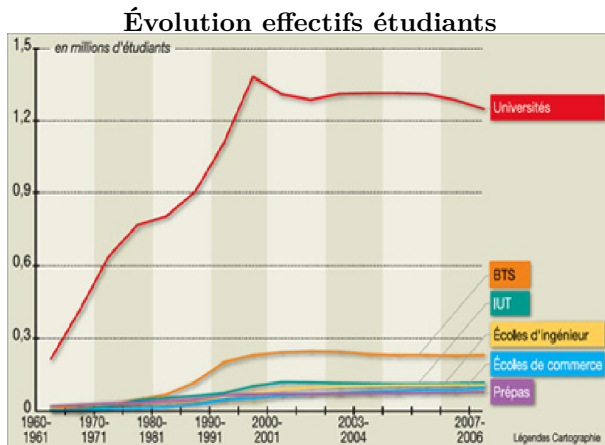
Économie de l'éducation

Hugo Harari-Kermadec
ENS Cachan et IDHES

16/10/2015

L3 - Département de Sciences Sociales / ENS Cachan

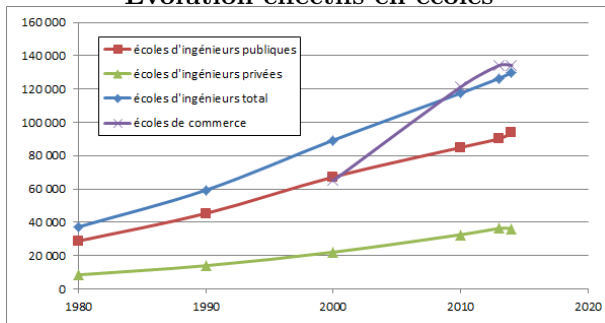
La massification scolaire augmente le nombre d'étudiants de 10% / an dans les 1960's.



Source : *Repères et références statistiques*, 2014, MESR.

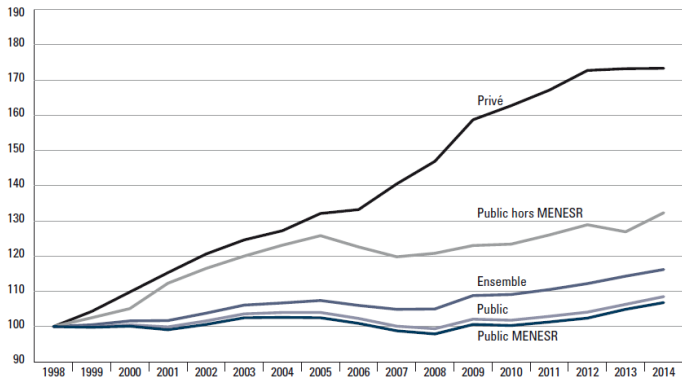
La croissance s'est aujourd'hui reportée dans les écoles de commerces et d'ingénieur, en particulier dans le privé.

Évolution effectifs en écoles

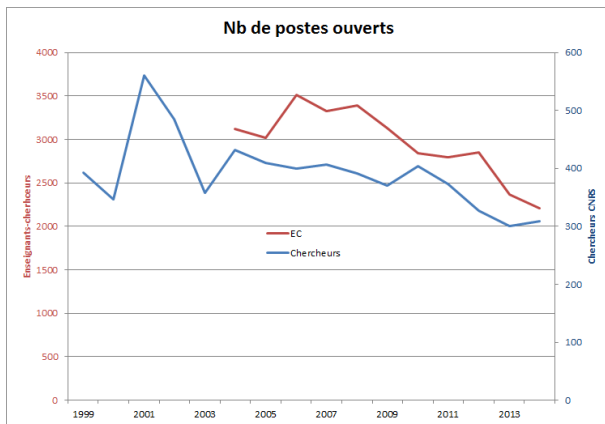


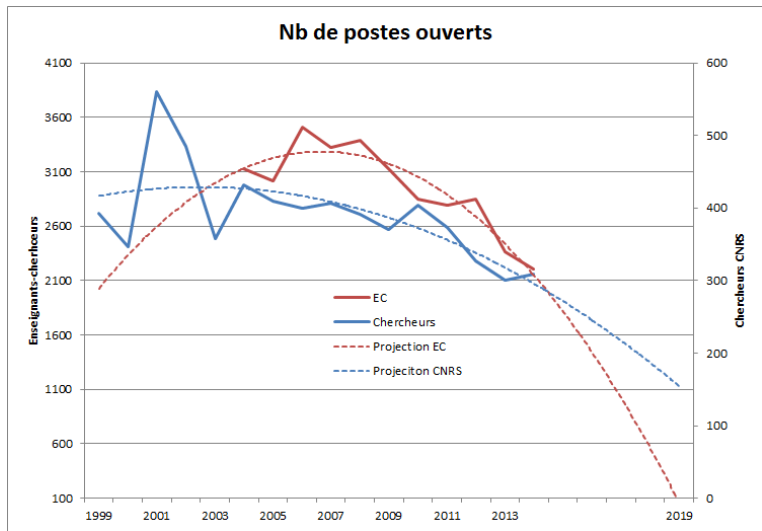
Source : *Repères et références statistiques*, 2000-2015, MESR.

2 Évolution des enseignements supérieurs privé et public depuis 1998, base 100 en 1998.

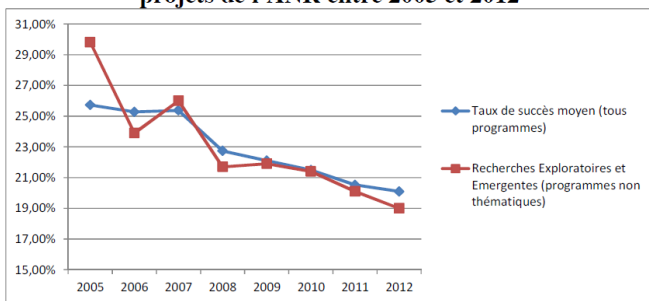


► Champ : France métropolitaine + DOM, y compris Mayotte à partir de 2011.





Graphique n° 10 : évolution du taux de succès aux appels à projets de l'ANR entre 2005 et 2012

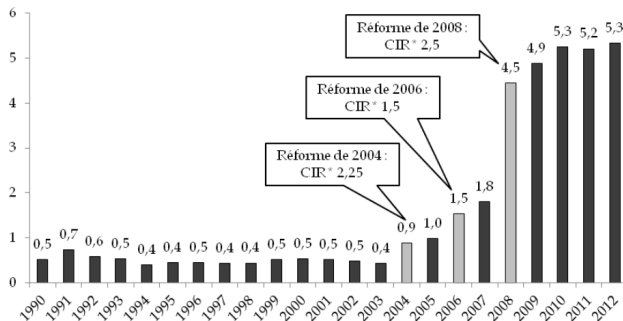


Source : Cour des comptes à partir des données de l'Agence nationale de la recherche

Pour un budget de 700 millions d'€

ÉVOLUTION DE LA CREANCE FISCALE LIEE AU CREDIT D'IMPOT RECHERCHE (CIR) DE 1990 A 2012

(en milliards d'euros courants)



Source : Ministère de l'enseignement supérieur et de la recherche, « Le crédit d'impôt recherche en 2012 », septembre 2014.

Note : les données des années 2010, 2011 et 2012 sont provisoires.

Source : non rapport du sénat, 2015.