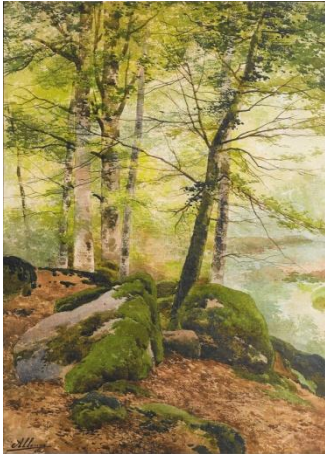


## Trois expositions autour de la Forêt de Fontainebleau



### Auguste Allongé (1833-1898)

#### Espace Jean-Renoir de Bourron-Marlotte

Du 10 septembre au 15 octobre (tous les jours sauf le lundi 14h-18h, samedi et dimanche 10h-12h et 14h-18h).

- Conférences les samedis à 18h15, du 16 septembre au 14 octobre
- Promenades guidées
- Visites guidées.

Pour plus d'informations, voir <http://bourronmarlotte.fr>



### L'homme et la forêt de Fontainebleau Mille ans d'histoire commune

#### Hôtel de ville de Fontainebleau

Du 16 au 23 septembre (lundi au vendredi de 8h30 à 17h30 et samedi de 9h à 12h).

Forêt naturelle au Moyen Âge, la forêt de Fontainebleau a été progressivement transformée et aménagée par les hommes en vue de différents usages. Cette évolution, mais aussi les problèmes qui en découlent sont présentés sur les 15 panneaux de cette exposition élaborée par différents partenaires des AFF.



### Forêt : vie et contrastes Peintures, aquarelles, céramiques, photographies

Maison des Compagnons  
(26 rue de la Cloche, Fontainebleau)

Les 23 et 24 septembre (10h- 19h).