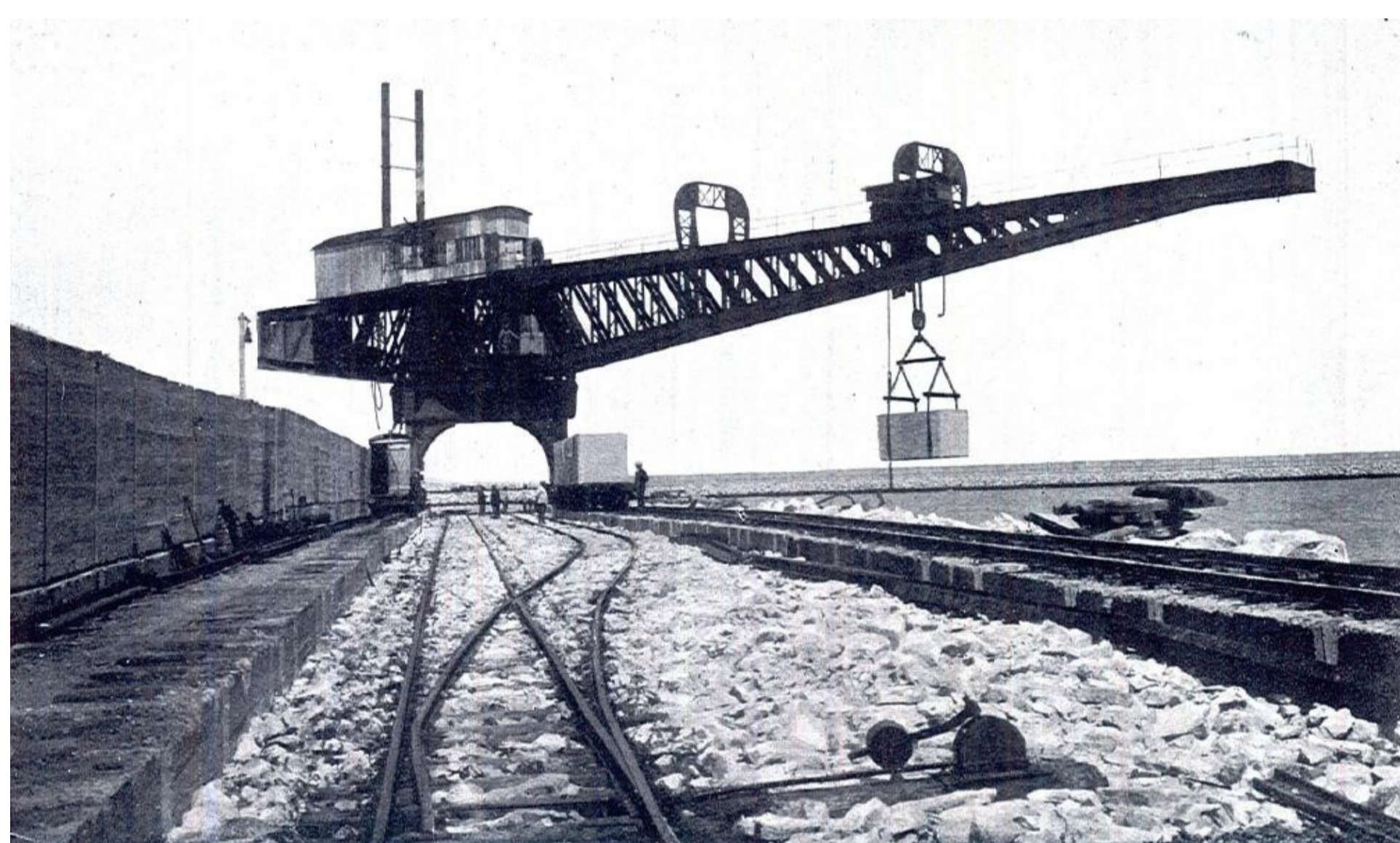
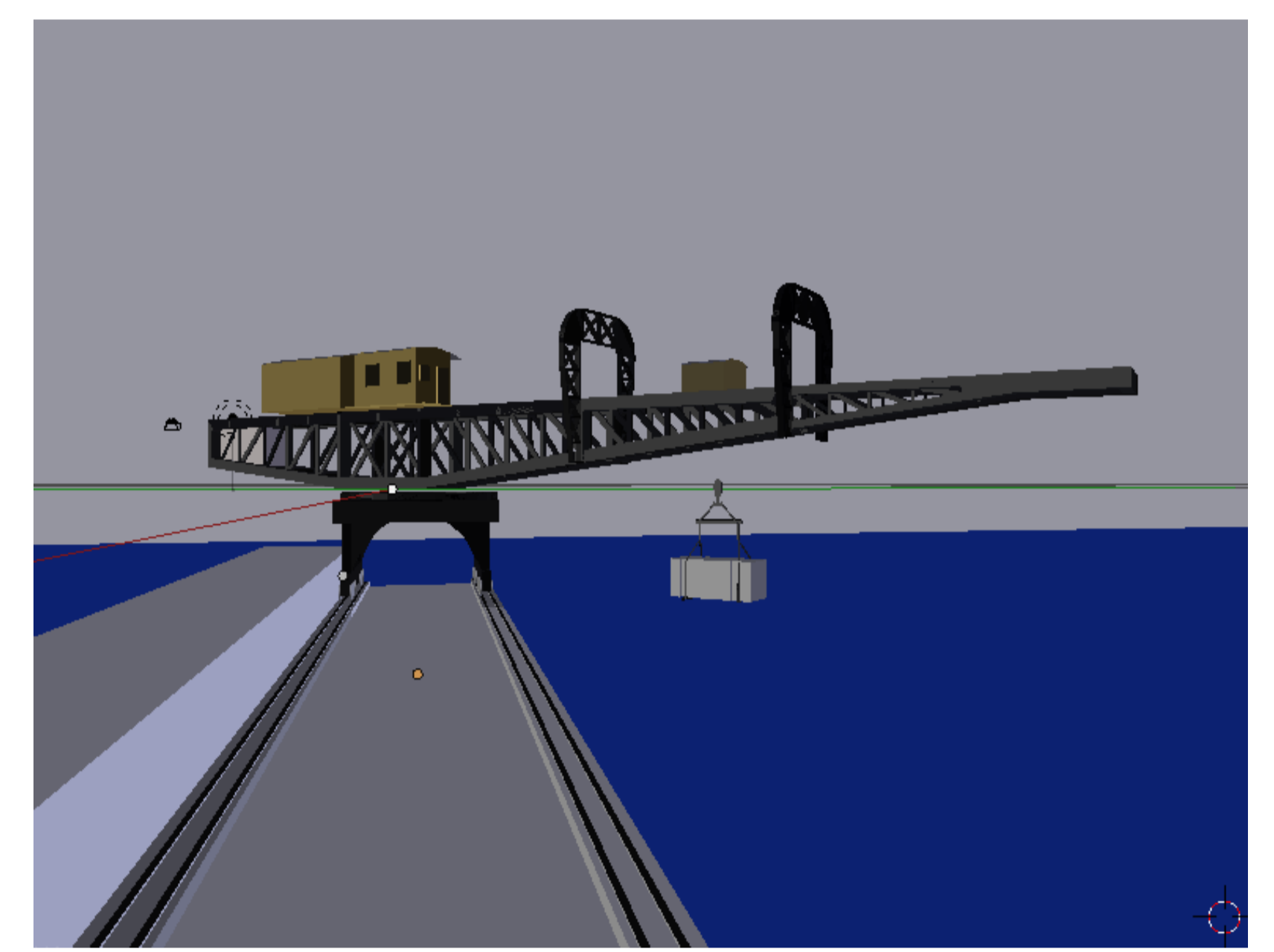
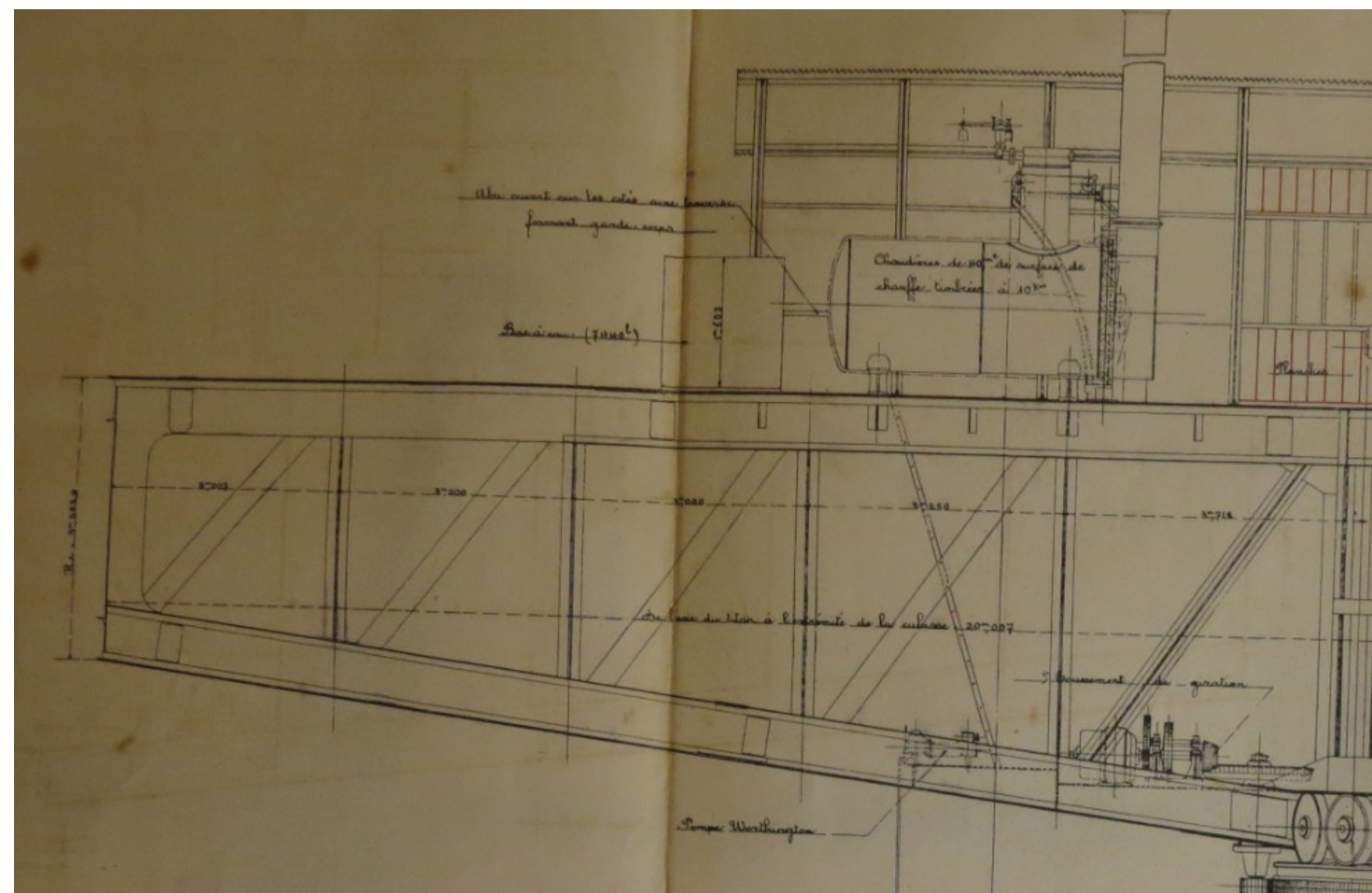
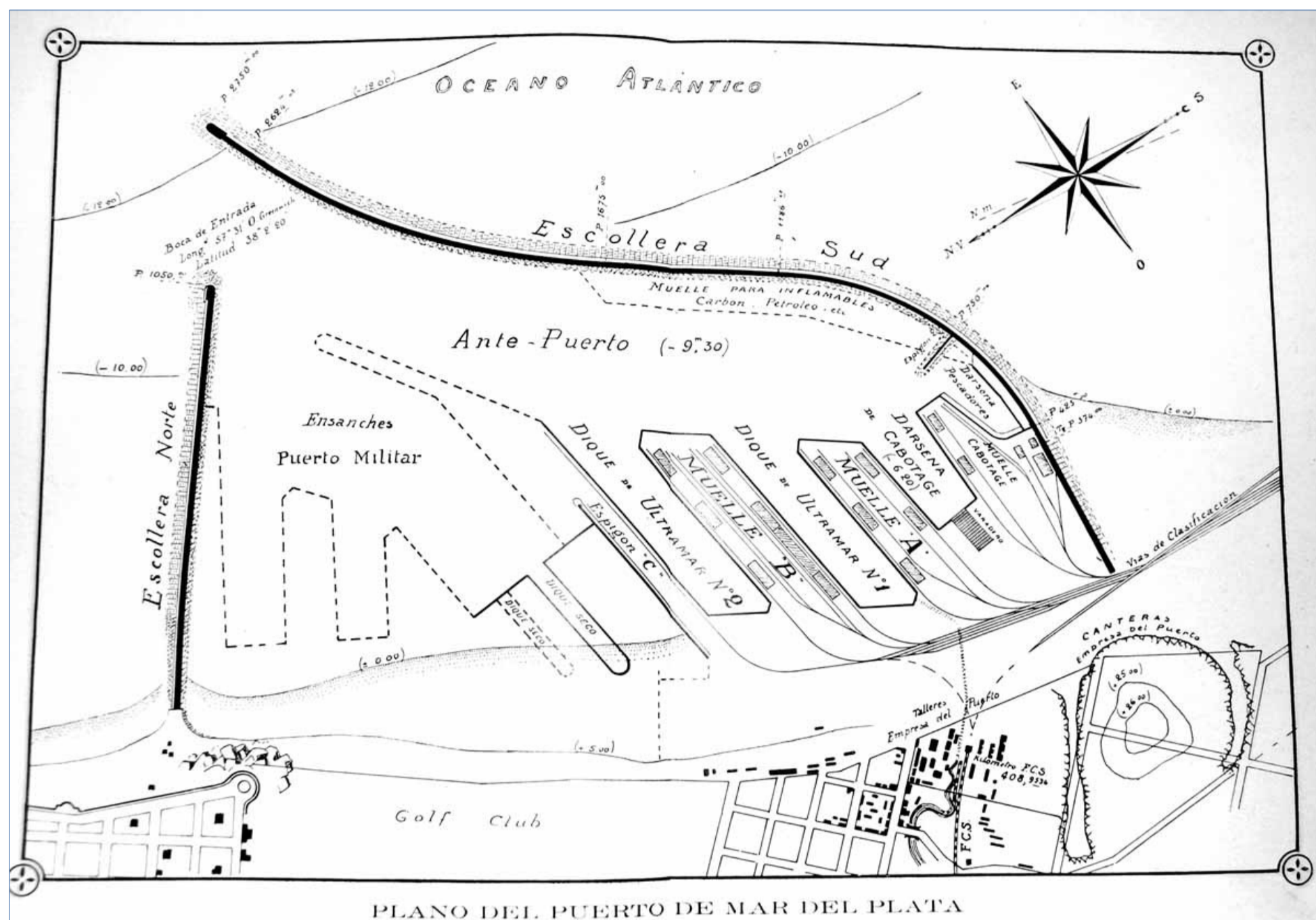


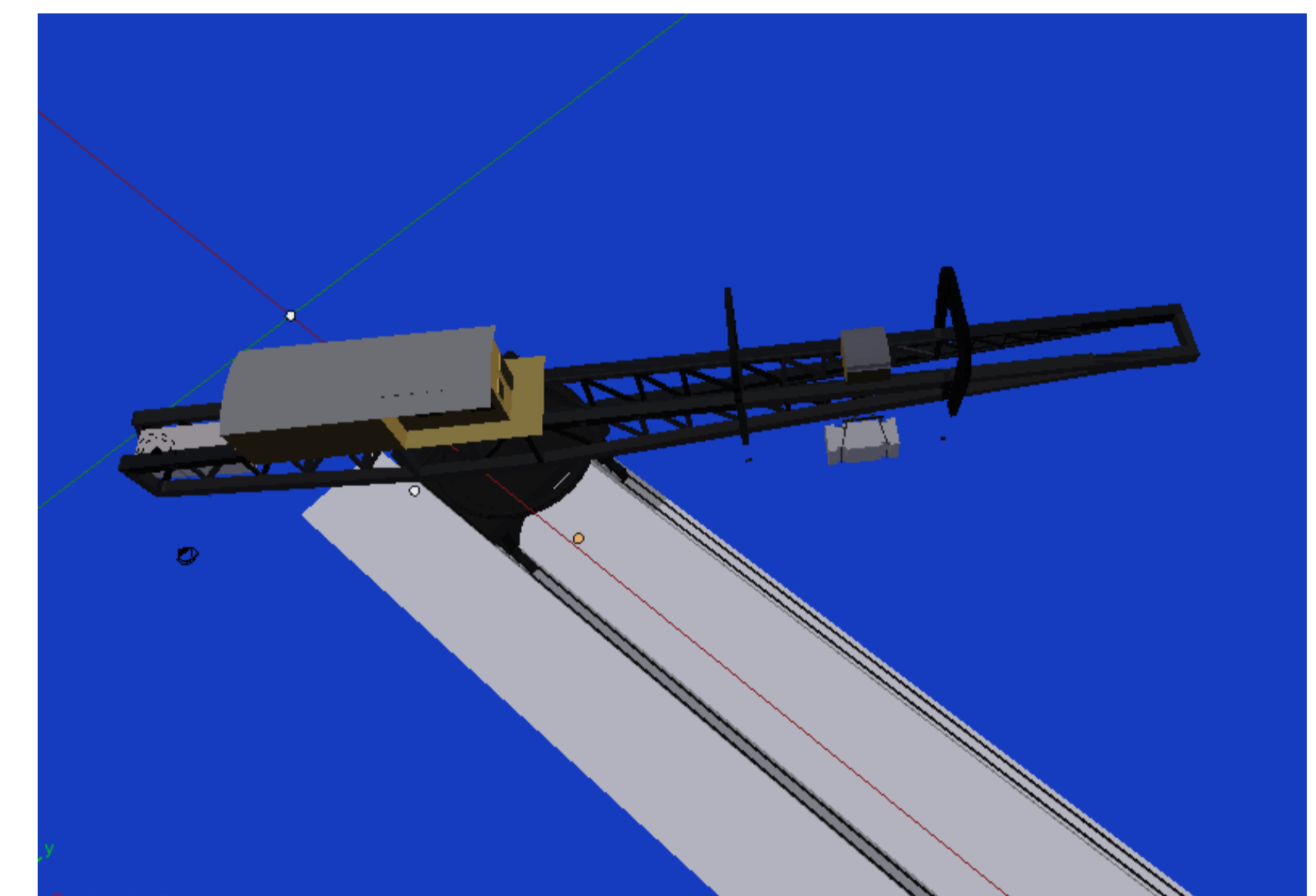
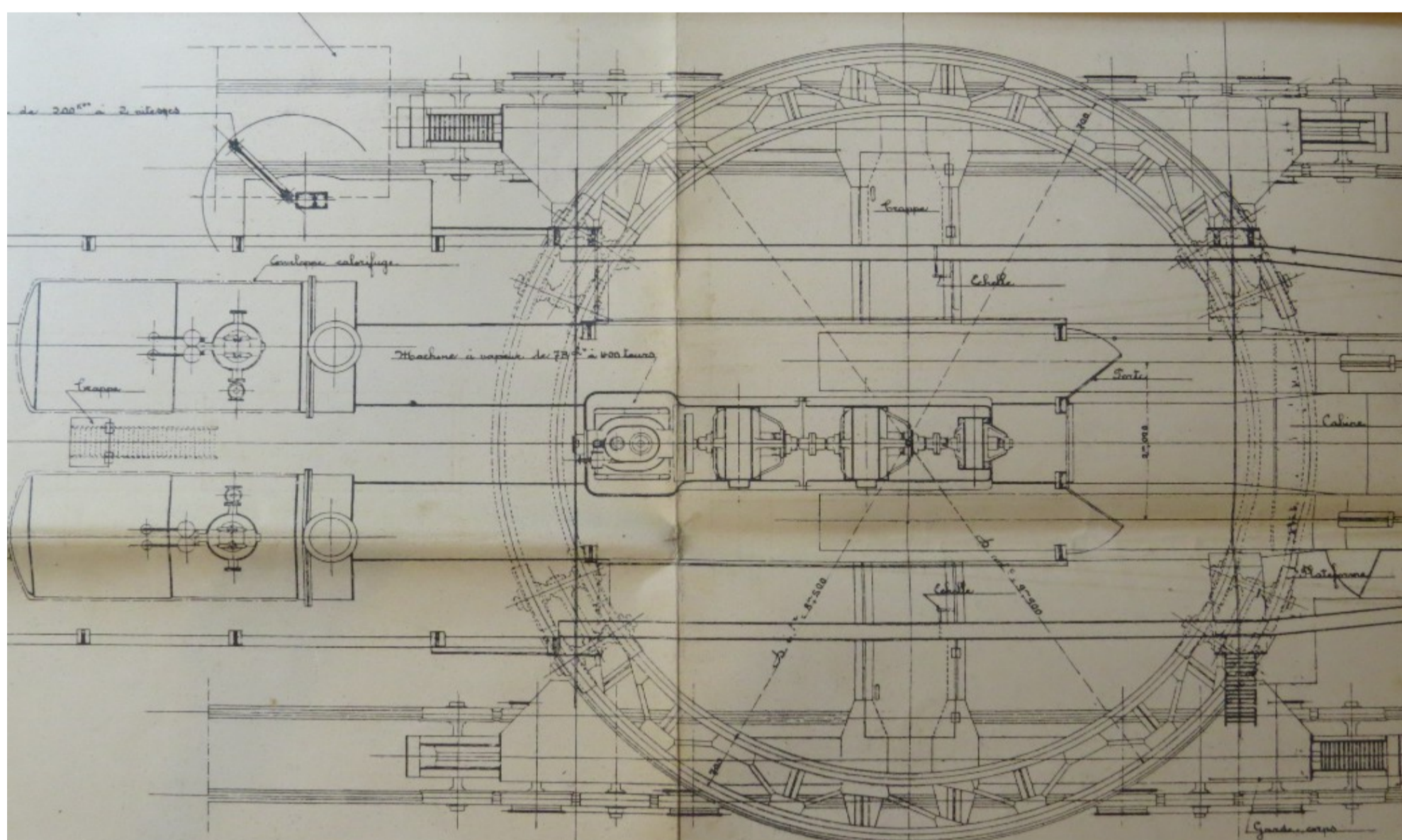
# Modélisation des ports de Brest (France) et de Mar del Plata (Argentine) pour l'histoire des sciences et des techniques.



## Exemple : La Grue Titan de 50 tonnes



ESCOLLERA NORTE. — TITAN ELÉCTRICO DE 50 TON. DE FUERZA



### CONTEXTUALISATION

#### PORT DE MAR DEL PLATA

Port argentin construit entre 1912 et 1922, par une entreprise française, la SNTP, Société Nationale de Travaux Publics, de Paris.

### ARTEFACT

#### GRUE TITAN DE 50 T

Grue construite à Givors par l'entreprise Five-Lille, puis montée à MAR DEL PLATA en 1912 afin de participer à la construction du port.

137 plans de la grue TITAN retrouvés en 2014 à Necochea (Argentine).

### MEDIATION

#### GRUE TITAN EN 3D

Reconstitution en 3D de la grue par les élèves de 5ème du collège « Notre Dame de Penhors » (Pouldreuzic) dans le cadre d'un enseignement pluridisciplinaire en partenariat avec le CFV.

