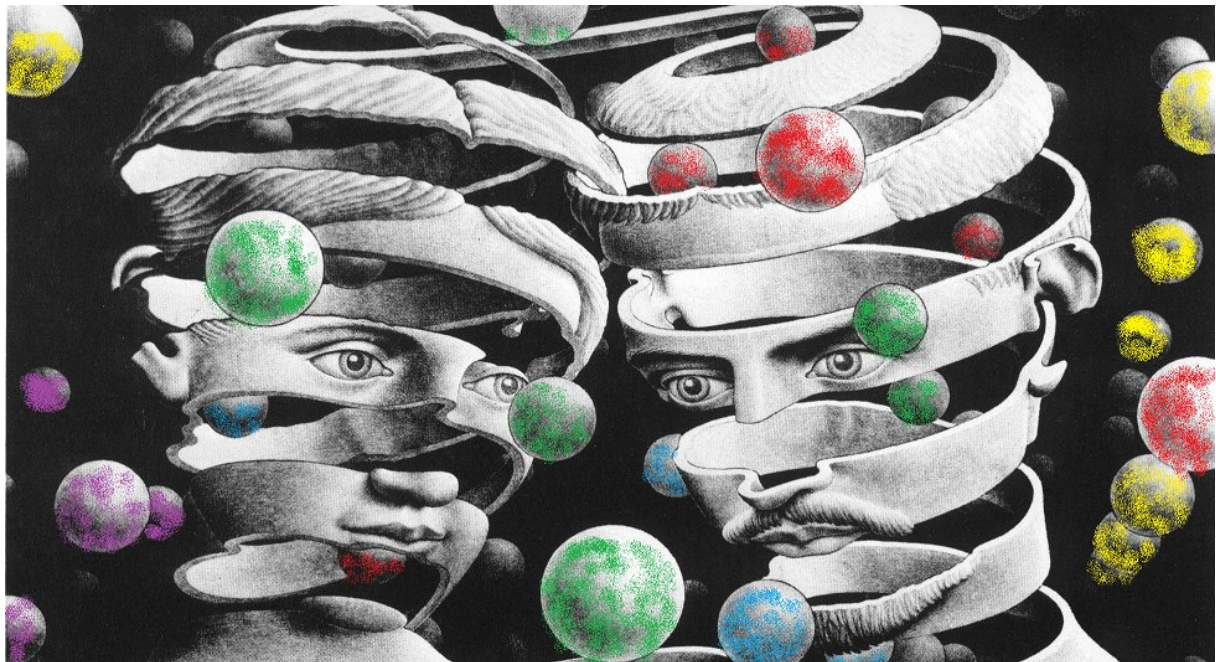




**Quatrième rencontre scientifique du groupe Res-  
Hist  
(Réseaux & Histoire)**

# Retour aux sources

**Nice, 22-24 septembre 2016**



**MSHS du Sud-Est, Bâtiment de l'horloge, Boulevard François Mitterrand,  
Nice  
amphi 031**

## Jeudi 22 septembre après-midi

### 13h30 : accueil et ouverture des travaux

#### Session 1 - « Là où il flaire la chair humaine, il sait que là est son gibier » : *faire l'histoire, des flux RSS aux outils lithiques*

**13h40-14h20 : Laurent Beauguitte**, CNRS - UMR IDEES, GDR AR-SHS, et **Hugues Pecoud**, CNRS, UMS RIATE/GIS CIST, « Sources numériques et flux mondiaux d'information »

**14h20-15h : Marion Maisonobe**, UMR LISST-CIEU, Université Jean-Jaurès, Toulouse, « 'L'ère romantique' de l'*Institute for Scientific Information* (ISI) et ses effets sur l'observation des activités scientifiques contemporaines »

**15h-15h40 : Ricardo Gonzalez**, CEPAM, UMR 7264, Université Côte d'Azur, et **Sébastien Plutniak**, Lisst-Cers (UMR 5193), EHESS, « Potiers, marchands et fréteurs : les réseaux de la production et du commerce dans l'antiquité à travers les estampilles sur céramique italique »

### 15h40-16h10 pause-café

**16h10-16h50 : Marie-Jeanne Ouriachi**, CEPAM, UMR 7264, Université Côte d'Azur, **Katia Schörle**, CEPAM, UMR 7264, CNRS-Université Côte d'Azur, **Frédérique Bertoncello**, CEPAM, UMR 7264, CNRS-Université Côte d'Azur, « Approche spatiale de réseaux sociaux dans l'antiquité à partir des sources épigraphiques et archéologiques : enjeux, apports et limites »

**16h50-17h30 : Delphine Grancher**, Laboratoire de Géographie Physique, Meudon, **Damase Mouralis**, CNRS - UMR IDEES, **Daniel Brunstein**, Laboratoire de Géographie Physique, Meudon, **Laurent Beauguitte**, CNRS - UMR IDEES, GDR AR-SHS, **Bastien Varoutsikos**, ArScAn, UMR 7041, CNRS, **Armelle Couillet**, CNRS - UMR IDEES, **Anne-Kyria Robin**, Laboratoire de Géographie Physique, Meudon, « Reconstituer des réseaux de diffusion d'outils en obsidienne »

### Atelier : *Choisir un outil adapté à ses besoins*

**17h30-18h10 Jean-Pierre Dedieu**, CNRS, IAO/Framespa, « Fichoz, retour d'expérience »

**18h10-18h50 : Emmanuelle Picard**, ENS de Lyon, LARHRA et Laboratoire de l'éducation, « Construire des données historiques pour une base de données relationnelles et collaboratives : le projet SyMoGih »

**18h50-19h30 : Claire Lemerrier**, CNRS, Centre de sociologie des organisations, Sciences Po Paris, « Quand on peut faire plus simple : du bon usage des tableurs »

## Vendredi 23 septembre, matin

### Session 2 : *La reconstitution prosopographique à l'épreuve des sources*

**9h-9h40 : Lauriane Cros**, CEMMC, Université Bordeaux Montaigne, « Franc-maçonnerie, réseaux maçonniques et dynamiques bordelaises au XVIIIe siècle »

**9h40-10h20 : Gwendoline Jacquet**, CRIHAM, Université de Poitiers, « Organisation d'un réseau dans le monde du négoce, étude du réseau régional de Jean Martell (1720-1721) »

**10h20-11h : Nicolas Ruffini-Ronzani**, FNRS, Université de Namur, « L'analyse de réseaux, un outil pour relire l'émergence des principautés territoriales ? Structures politiques et réseaux de pouvoir en Hainaut (mil. XIe-début XIIIe siècle) »

**11h-11h30 : pause-café**

### 11h30-12h30 : Session posters : *Gérer des listes de noms*

- **Stéphane Blond**, IDHES Evry, « Les premiers élèves de l'Ecole des Ponts et Chaussées (XVIIIe siècle) »
- **Naiara Gorraiz**, UFI 11/02, Universidad del País Vasco et ITEM, Université de Pau et des Pays de l'Adour, « Les réseaux de cooptation entre les serviteurs du roi, à partir des témoins de mérites dans les distinctions honorifiques de l'Ordre de Carlos III (1772-1808) »
- **Marie Hardy**, AIHP/GEODE, Université des Antilles, « Les distinctions honorifiques, formalisation d'une source pour l'étude de la domesticité martiniquaise et guadeloupéenne du début du XXe siècle »

**12h30-13h40 : pause-déjeuner**

### Session 3 : *A la recherche du Graal ? L'analyse des réseaux médiévaux*

**13h40-14h20 : Léa Dupuis**, Centre d'Etudes Supérieures de la Renaissance, Université de Tours, « Les réseaux à travers les sources notariales : l'exemple du minutier du notaire tourangeau Jehan Jaloignes »

**14h20-15h00 : Isabelle Rosé**, CERHIO, UMR 6258, Université Rennes, « A quelles sources se vouer ? Problèmes documentaires posés par la reconstitution et l'analyse des réseaux de la reine robertienne Emma († 934) »

**15h00-15h40 : Cécile Rivals**, TRACES, UMR 5608, Université Jean Jaurès, Toulouse, « Le parcellaire, un réseau : la modélisation des sources fiscales pour l'étude des dynamiques spatiales urbaines médiévales et modernes »

**15h40-16h10 pause-café**

## 16h10 - 17h30 : Session posters : *Gérer des sources multiples*

- **Mélanie Dubois Morestin**, LAMOP, Université Paris I, « Jean Teisseire, marchand cordier avignonnais : l'inscription des réseaux au cœur des pratiques scripturales »
- **Ludovic Fina**, Centre Aixois d'Etudes Romanes, Aix-Marseille Université, « De l'édition critique du *Ragionamento di Domenico Sauli a Francesco suo figliuolo nel quale si narrano alcuni particolari avvenimenti della vita sua* : reconstruction, analyse et formalisation des réseaux de Domenico Sauli (1490-1570) »
- **Alexandra Capdevila Muntadas**, Generalitat de Catalunya, « Le rôle des réseaux de migration dans l'immigration française en Catalogne aux XVIe et XVIIe siècles. Une approche méthodologique à partir de l'enregistrement des Français du 1637 »
- **Darío R. Varela Fernández**, CERHIO, UMR 6258, Université du Maine, « L'étude des réseaux hispanistes français (1890-1930) à l'épreuve d'une analyse graphique issue de diverses sources : échanges épistolaires, ouvrages, revues, articles... »

## Samedi 24 septembre matin

### Session 4 - « *Caro amico ti scrivo...* » : *de la trace épigraphique au lien épistolaire*

**9h30-10h10 : Karine Karila-Cohen**, LAHM/CRéAAH, Université Rennes 2, « Peut-on faire de la prosopographie attique grâce à l'analyse de réseaux ? »

**10h10-10h50 : Odile Gaultier-Voituriez**, « L'analyse de réseaux de sociabilité parisienne pendant la Première Guerre mondiale à travers la correspondance d'Etienne de Nalèche, directeur du *Journal des Débats*, à Pierre Lebaudy, 1914-1919 : formalisation du contenu de la source et partage de réflexions »

**10h50-11h30 : Thierry Rentet**, PLEIADE, Université Paris XIII, **Stéphane Gal**, Université Pierre-Mendès-France de Grenoble, et **Mark Greengrass**, Université de Sheffield, « Analyse de réseaux et correspondance : être lieutenant général du roi en Dauphiné pendant les premières guerres de religion. La correspondance de M. de Gordes. Méthode, résultats et limites »

### 11h30-12h10 Session posters : *Ecrits et archives privés*

- **Lara Arroyo**, Universidad del País Vasco, « Les réseaux égocentrés à partir de la correspondance épistolaire des Marticorena dans le commerce colonial espagnol à échelle de l'empire (1780-1805) ».
- **Gilles Garson**, HEMOC, Université d'Avignon et des Pays de Vaucluse, « Pour une approche du légitimisme dans le Midi, les Foresta et leurs réseaux (1800-1914) »

## **12h10-13h30 : pause-déjeuner**

**13h30-16h30 : Atelier de formation** : **Michaël Gasperoni**, Centre Roland Mousnier, Université de Paris-Sorbonne, et **Cyril Grange**, CNRS et Centre Roland Mousnier, Université de Paris-Sorbonne, « Initiation à l'étude des réseaux familiaux »

Pour les résumés, textes et posters des interventions, consulter le site :  
**<http://reshist.hypotheses.org/>**

### **Comité scientifique**

Pierre-Yves Beaurepaire, professeur d'histoire moderne (Université Côte d'Azur, CMMC)

Frédérique Bertoncello, chargée de recherches CNRS (Université Côte d'Azur, CEPAM)

Michel Bertrand, professeur d'histoire moderne (Université Jean-Jaurès Toulouse), directeur de la Casa de Velazquez, Madrid

Pierre Gervais, professeur de civilisation américaine (Université Sorbonne-Nouvelle)

José Maria Imizcoz, professeur d'histoire moderne (Universidad del País Vasco)

Claire Lemercier, Directrice de recherches au CNRS (Centre de sociologie des organisations, Science Po Paris)

Silvia Marzagalli, professeur d'histoire moderne (Université Côte d'Azur, CMMC, et Institut Universitaire de France)

Zacarias Moutoukias, professeur d'histoire contemporaine (Université Paris-Diderot)

Marie-Jeanne Ouriachi, maître de conférences en histoire et archéologie antique (Université Côte d'Azur, CEPAM)

### **Comité d'organisation**

Laurent Beauguitte, chargé de recherche CNRS (UMR IDEES), Groupement de recherche Analyse de réseaux en SHS

Pierre-Yves Beaurepaire, professeur d'histoire moderne (Université Côte d'Azur, CMMC)

Frédérique Bertoncello, chargée de recherches CNRS (Université Côte d'Azur, CEPAM)

José Maria Imizcoz, professeur d'histoire moderne (Universidad del País Vasco), Proyecto Mineco HAR2013-48901-C6-4-R

Silvia Marzagalli, professeur d'histoire moderne (Université Côte d'Azur, CMMC, et Institut Universitaire de France)

Marie-Jeanne Ouriachi, maître de conférences en histoire et archéologie antique (Université Côte d'Azur, CEPAM)



Contact : [Silvia.Marzagalli@unice.fr](mailto:Silvia.Marzagalli@unice.fr)