



Iconographie en situation : images, supports et contextes en Grande Grèce

Journée d'étude - vendredi 2 mars 2018

Au Centre Camille Jullian (B269) – MMSH d'Aix-en-Provence



Ateliers | Magna Grecia Open Data

1er mars 2018 (10h-12h / 14h-17h), MMSH, salle B269

Les contenus « libres » disponibles en ligne à propos de la Grande Grèce sont rares et de qualité inégale. Ce projet vise à améliorer les contenus existants et à en créer de nouveaux, ainsi que de mettre en place un groupe de réflexion et de partage de données.

Cette deuxième journée du projet Magna Grecia Open Data sera centrée sur l'édition et la création de données sur la plateforme Wikidata en relation avec le thésaurus multilingue PACTOLS de Frantiq.

Inscriptions en ligne sur <https://klinai.hypotheses.org/magnagrecia-opendata>

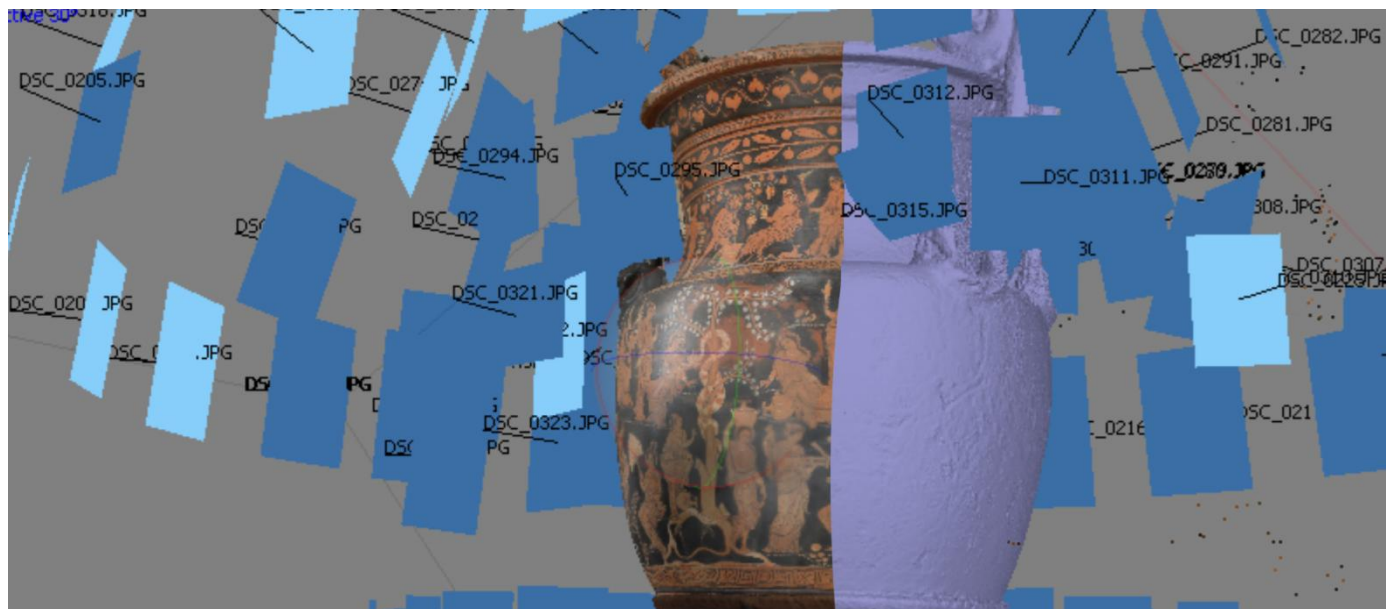
Journée d'étude | Iconographie en situation : images, supports et contextes en Grande Grèce

2 mars 2018 (10h-12h / 14h-16h30), MMSH, salle B269

Les scènes figurées sont nombreuses en Grande Grèce, notamment sur les vases, et leur étude ancienne, étroitement liée à l'histoire du collectionnisme. C'est cependant une approche d'histoire de l'art qui a prévalu depuis le XVIIIe siècle, et prime encore parfois dans le traitement de ces sources, dont le potentiel est pourtant important pour la connaissance des cultures anciennes de l'Italie du Sud.

Le développement de l'archéologie contextuelle et les avancées récentes, permises par la reconstitution méticuleuse du parcours de ces objets archéologiques porteurs d'iconographie, sont le moteur d'une réévaluation des images produites en Grande Grèce, en rapport avec leurs supports et leurs contextes. Ces trois données sont rarement disponibles conjointement et encore peu considérées au sein d'une réflexion globale.

La journée d'étude réunira des chercheurs travaillant sur différents types de supports et permettra de confronter leurs données et leurs approches. Une large place sera consacrée aux discussions.



10h – Accueil et introduction

10h30 – Alexandra Attia (ARSCAN-Paris 1) – *Traditions céramographiques et mobilité artisanale : le cas du Peintre du Primato.*

10h50 – Martine Denoyelle (LIMC/INHA) – *Style, iconographie et contexte, le cas des figures rouges métapontines.*

11h10 – Giovanni Polizzi (Centre Camille Jullian-AMU) – *Un cratère figuré en contexte domestique : l'andron de la maison I nord de l'îlot XII à Himère. Caractéristiques et contexte de référence.*

11h30 – Discussions

12h – Pause repas

14h – Daniela Ventrelli (Rubi antiqua, CNRS-ANHIMA) – *Des iconographies doubles dans un contexte coroplathique exceptionnel : les moules inscrits de Tarente.*

14h20 – Fabien Bièvre-Perrin (Centre Camille Jullian-AMU) – *De la sphère privée à la sphère publique, la resémentation politique d'un motif initiatique en Grande Grèce.*

14h40 – Christelle Molinié (Musée Saint-Raymond) – *L'ouverture des données pour la recherche à travers l'exemple de la collection grecque du musée Saint-Raymond, musée des Antiques de Toulouse*

15h – Discussions et pause

16h – Bilan : quels outils et quelles méthodes ?

Organisation : Fabien Bièvre-Perrin
(Centre Camille Jullian, Aix-Marseille Université)

Contact : fabienbp@hotmail.com

MAGNA GRECIA OPEN DATA



Enrichir et améliorer les données en libre accès sur l'histoire,
l'histoire de l'art et l'archéologie de la Grande Grèce

Journée consacrée à Wikidata et PACTOLS
jeudi 1^{er} mars 2018, MMSH

ateliers organisés par F. Bièvre-Perrin (CCJ/AMU), M. Denoyelle (INHA)
et B. Nouvel (CCJ/Frantiq).

Détails et inscriptions en ligne sur klinai.hypotheses.org/magnagrecia-opendata

